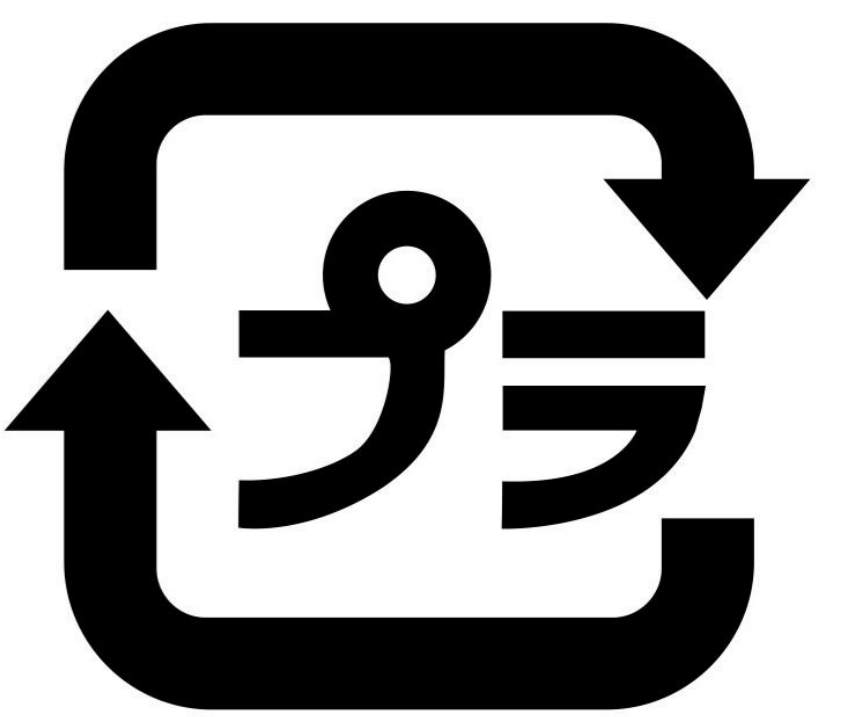


プラスチック製容器包装の出し方



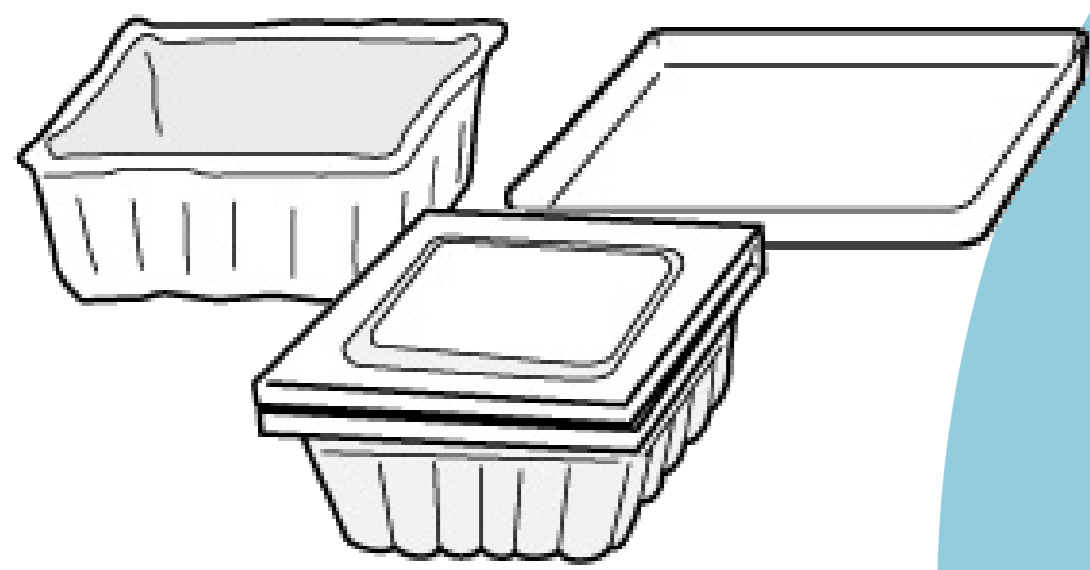
このマークが目印

食料品や日用品を購入したときに使われているプラスチック製の容器や包装が対象です。

出せるもの

● トレイ類

生鮮食品、惣菜、納豆などのトレイ



● ボトル・チューブ類

シャンプー、洗剤などのボトル
マヨネーズ、歯磨き粉などのチューブ



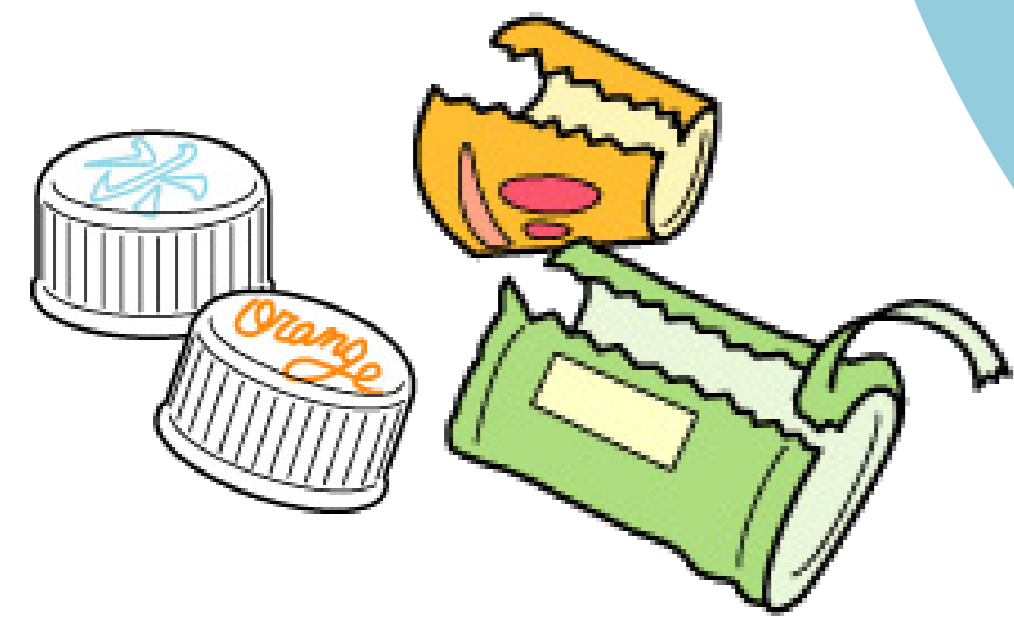
● 袋・ラップ類

菓子類、食料品などを包んでいた袋、ラップ、ネット



● フタ・ラベル類

ペットボトルのフタ、ラベル
ボトル・スプレー缶のキャップ



● カップ・パック類

プリンなどのカップ、コンビニ・インスタント食品などの容器



● 包装・緩衝材類

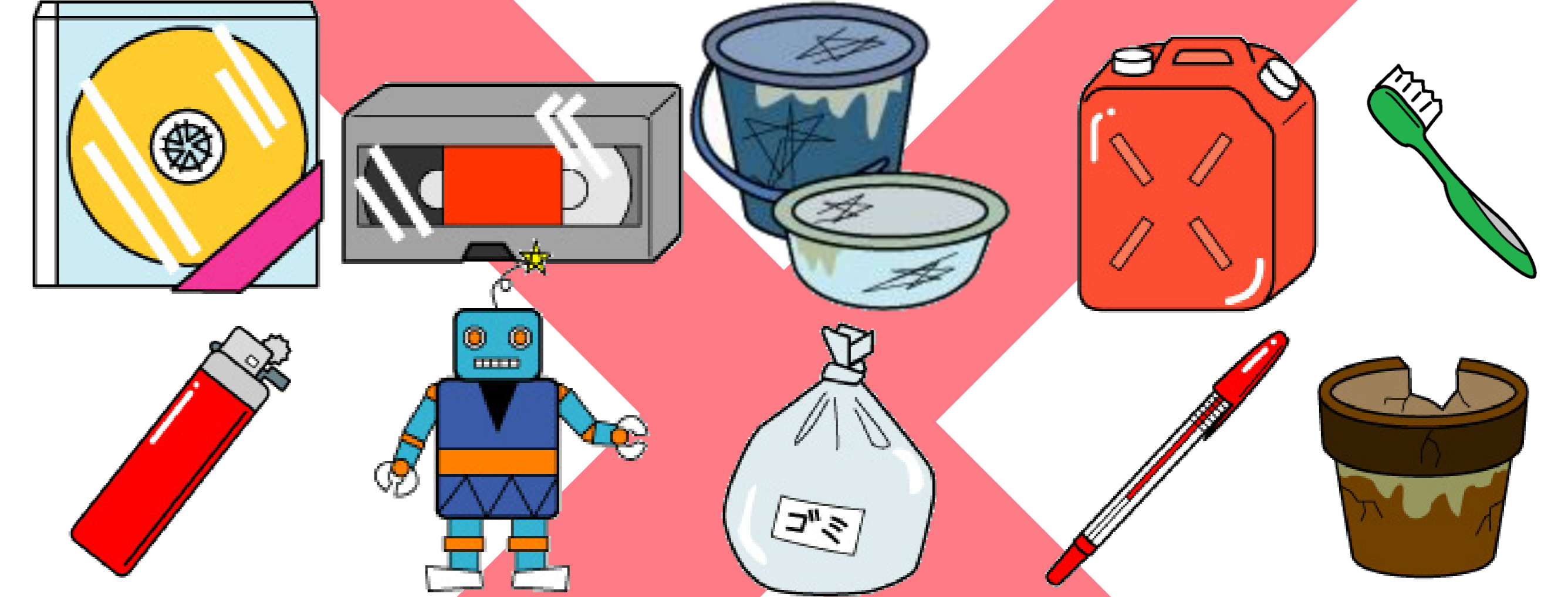
商品を包んでいたフィルム
発泡スチロール、プチプチなど



出せないもの

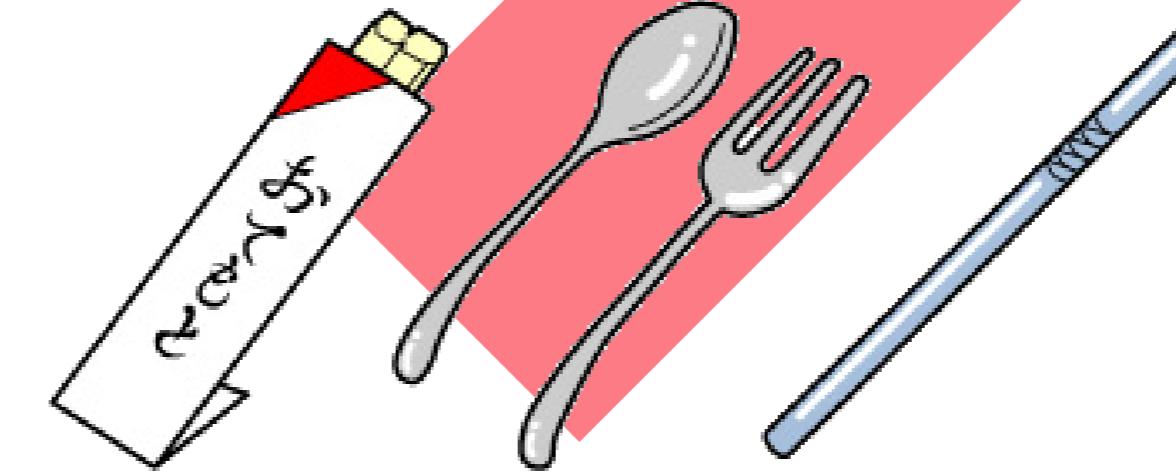
● プラスチックでも商品そのもの

CD、CDケース、バケツ、ポリタンク、クリーニングの袋、ごみ袋、ハンガー、歯ブラシ、カミソリ、ライター、おもちゃ、ゴム製品、プランターなど



● 商品の付属品

フォーク、粉洗剤のスプーン、ストロー、バラ（弁当の緑の仕切り）など



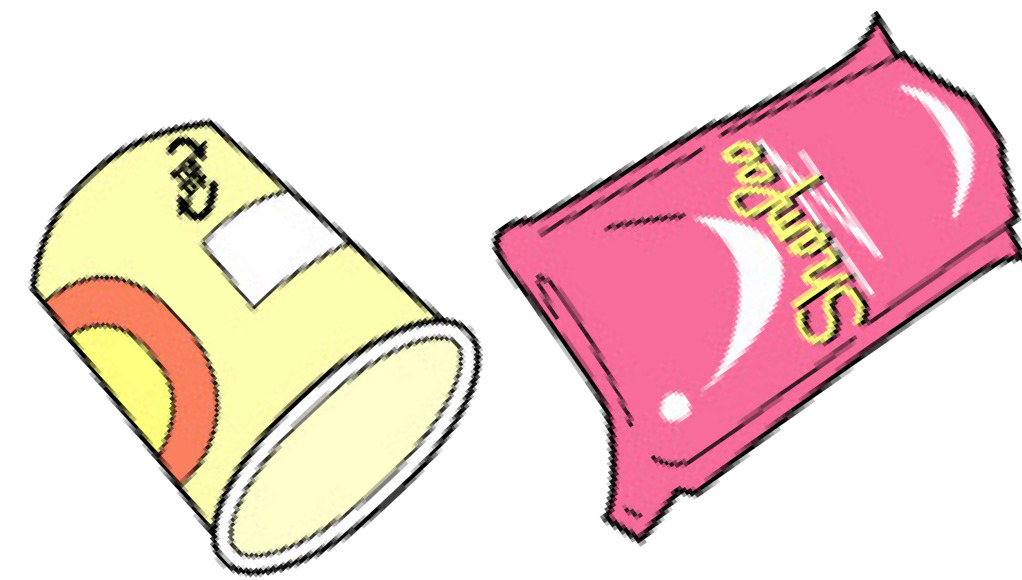
● 汚れが取れないもの

洗っても汚れが取れないものは、「燃やせないごみ」として捨てる。

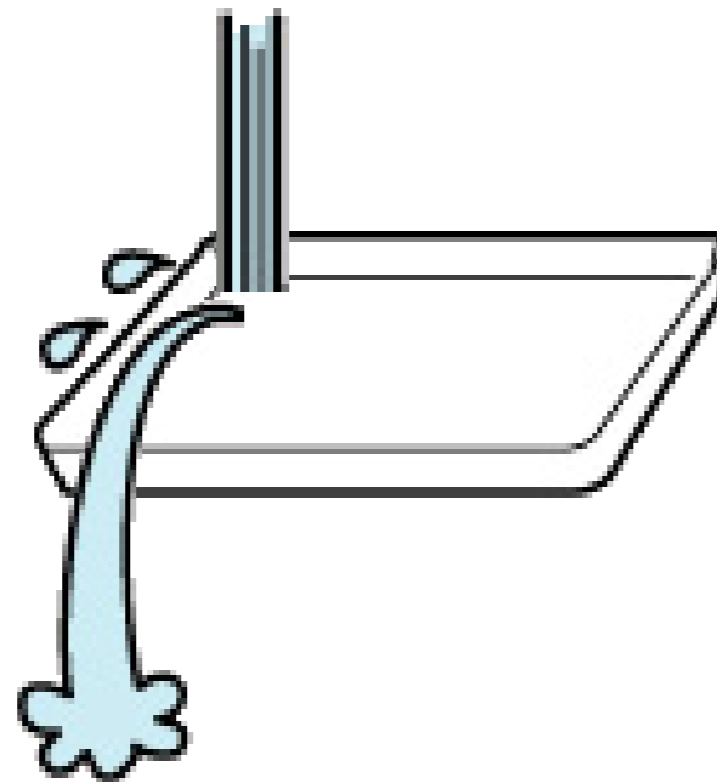


出し方

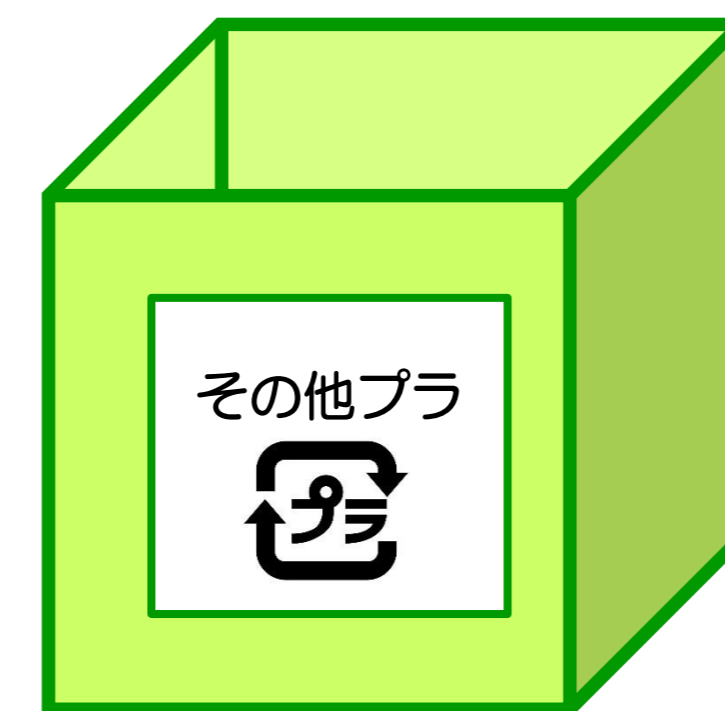
①中身を使い切る。



②汚れを布や紙でふき取るか、軽く水洗い。



③袋から出して「その他プラ回収かご」に入れる。



プラマークがついていても、洗っても汚れが落ちないものは「燃やせないごみ」としてごみの日に捨ててください。必ず袋から出してかごに入れて下さい。

みなさまにお願いします

ここで集めたものは、リサイクルされて身の回りにかえってきます。分別と出し方を守ってください。

●回収かごに、生ごみや紙おむつ、汚れたプラスチック容器など多く混入しています。これは、選別・処理費用に多大な経費がかかるだけでなく、きれいに分別して出した方の努力が無駄になります。



●集めたものは、手作業で選別しています。ハサミやカミソリ、注射器など、危険物は絶対に混ざらないように気をつけてください。

