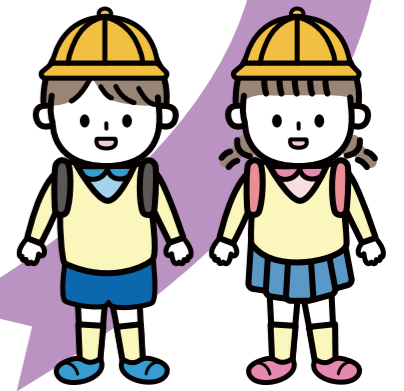
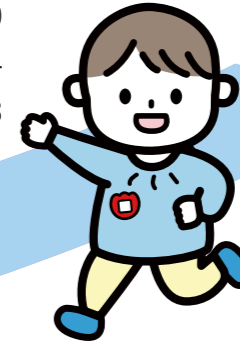
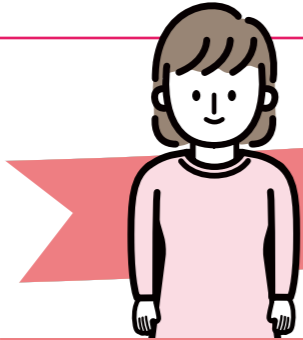
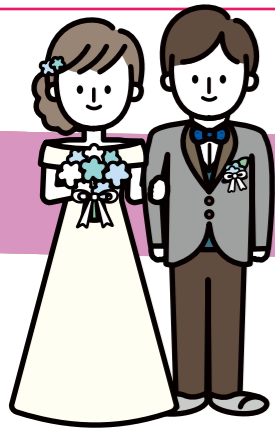


子育てナビ

入善町では、若い世代の結婚・出産・子育て・教育などのライフステージに対し、切れ目なく支援し、「子どもを産み育てやすいまち」を実現します。こちらでは支援の一部をご紹介します。



結婚 結婚・子育て応援課 少子化対策係
それ行け!結婚プロジェクト
独身男女にさまざまな出会いの機会を提供します。



結婚 結婚・子育て応援課 少子化対策係
結婚お祝い金
婚姻後、町に2年以上住む意思のあるご夫婦に贈呈
お祝い金10,000円

結婚 結婚・子育て応援課 少子化対策係
新婚世帯住居費等支援事業
婚姻後、町に2年以上住むご夫婦の住居費や引っ越し費用に支援
最大 600,000円

妊活 元気わくわく健康課
不妊・不育症治療費助成
不妊治療または不育症治療を受けているご夫婦に助成
検査・治療費 9割助成 (限度額なし)
妊活 元気わくわく健康課
新 プレ妊活健診
婚姻後3年以内の夫婦を対象に、妊娠・出産に影響する疾患を早期に発見するための検査費用を助成
検査費 上限30,000円
産前 元気わくわく健康課
新 妊娠祝い金
妊娠届け出時の面談後に支給
妊婦一人あたり 5万円
産前 元気わくわく健康課
出産準備ギフトボックス
ママの外出支援として授乳服などを贈呈
産前・産後 元気わくわく健康課
妊婦の健診に助成
妊婦一般健康診査14回分に助成
ヘルパーの派遣
産前・産後のママにヘルパーを派遣し、家事を支援します。
産後ケア
デイサービス型や訪問型、宿泊型の産後ケアを行います。

出産 結婚・子育て応援課 子育て支援係
子宝支援金
町に1年以上、居住する方のお子さん誕生に対し、支援金を支給
第1子: 50,000円
第2子: 100,000円
第3子: 200,000円
第4子: 1,400,000円
以降 (200,000円を7年間)
出産 結婚・子育て応援課 少子化対策係
出産祝い品
オリジナルバスタオルを贈呈
出産 元気わくわく健康課
新 町内出産奨励金支給事業
町内産婦人科医院で出産された方を対象に出産奨励金を交付
町に住民票がある方 10万円
町に住民票がない方 5万円
出産 元気わくわく健康課
新 出産祝い金
出生届け出時に申請し、後日助産師等の訪問面談後に支給
養育者に対して
子ども一人あたり 5万円

入善町役場 (富山県下新川郡入善町入膳3255)
結婚・子育て応援課 子育て支援係 TEL 72-1857
結婚・子育て応援課 少子化対策係 TEL 72-1853
結婚・子育て応援課 保育所係 TEL 72-1852
保険福祉課 医療保険係 TEL 72-1850
教育委員会事務局 学校教育係 TEL 72-3854
元気わくわく健康課(サンウェル内) TEL 72-0343

子育て 結婚・子育て応援課 少子化対策係
新 すくすく赤ちゃんおてつだい事業
新生児の保護者に対し、おむつお試し箱1箱を支給
主要3メーカーのおむつ60枚
子育て 結婚・子育て応援課 子育て支援係
拡 乳幼児在宅育児支援金
保育所などの施設を利用せず、家庭で育児されている3歳未満の乳幼児に支給
一人あたり月額 11,500円
(令和5年7月分から拡充)
令和5年6月分までは月額10,000円
子育て 結婚・子育て応援課 子育て支援係
児童手当
中学校修了前まで手当が支給されます。所得や年齢により変動します。
一人あたり月額 15,000円 (3歳未満)
10,000円 (3歳以上)
子育て 保険福祉課 医療保険係
子ども医療費の助成
18歳までの子どもの入院や通院にかかる保険診療の医療費
自己負担分の全額を助成

保育所 結婚・子育て応援課 保育所係
町立保育所
仕事などの理由により、保護者が家庭で保育できないおむね生後6か月以上のお子さんをお預かりしています。
開所時間 7:00~18:00 延長 19:00まで
保育料の軽減
3歳未満のお子さんの保育料を町が軽減(3歳以上は全国一律で無料)
①第1子: 4分の1
②第2子: 2分の1
③第3子以降: 全額
副食費は国の無償化の対象外ですが、町が負担し無料としています。
副食費を無料化
特別保育を実施
乳児保育、一時保育、延長保育、障がい児保育を実施しています。
保育所英語であそぼう事業
国際交流員(CIR)を配置し、外国人や英会話に慣れ親しむ機会を提供します。
保育所担当看護師を配置
保育所で体調不良になったお子さんの応急対応や衛生管理などを行います。
病児・病後児保育施設への移送
保育所で体調不良となったお子さんを保護者がすぐに迎えにくることが困難な場合、依頼により、保育所担当看護師が病児・病後児保育施設まで送ります。
新 すくすくおむつサポート事業
保育所で紙おむつのサブスクを導入し、利用料の一部を町が負担します。

教育 結婚・子育て応援課 少子化対策係
入学お祝い金
小中学校に入学する児童・生徒の保護者に入学祝い金を贈呈
ジャンボ〜ル商品券10,000円分
教育 結婚・子育て応援課 少子化対策係
体操服・制服等購入支援事業
小中学校に入学する児童等の体操服・制服等購入費用を補助
体操服・制服等購入支援 最大10,000円
教育 教育委員会事務局 学校教育係
ICT教育の推進
小中学校の児童・生徒には、タブレット端末を1人1台運用するほか、ICT支援員を配置し、授業支援ソフトなどを活用
スタディメイトを派遣
全ての小中学校に特別支援教育支援員(スタディメイト)を派遣
拡 小中学校の給食費に助成
一人あたり助成月額 2,000円
教育 結婚・子育て応援課 子育て支援係
新 放課後児童家庭保育 応援券支給事業
学童保育などの公的サービスを利用せずに、放課後、小学1年生~3年生を家庭で保育する保護者を対象に応援券を支給。
ジャンボ〜ル商品券 月額 2,000円分
教育 教育委員会事務局 学校教育係
奨学資金制度
各学校長の推薦が必要です。
高校生: 月額 5,000円 (返済不要)
大学生: 月額 50,000円 (無利子)

町の子育て専用サイト
にゅうぜん子育てサイト

本紙に記載されている子育て支援の最新情報やイベントの日程などがご覧になれます。

母子手帳アプリ
にゅうにゅうアプリ

スマートフォンなどに健康診査や予防接種、各種教室などの情報をお届けするアプリです。

子育てほっとステーション にゅうにゅう
妊娠・出産・子育ての支援拠点施設です。保健師や助産師、子育てコーディネーターが、妊産婦と乳幼児をサポートします。
場所 サンウェル内 (入善町上野2793-1)
問い合わせ 元気わくわく健康課(保健センター)
TEL 72-0343

住まいの補助金に子育て世帯加算
次の補助金は、子育て世帯に10万円を加算します。
①安心定住促進事業(近居・同居支援)
②空き家バンク活用(空き家・空き地購入など)
③認定民間宅地購入
問い合わせ 住まい・まちづくり課 定住促進・住宅係
TEL 72-3841