

売

【物件写真】

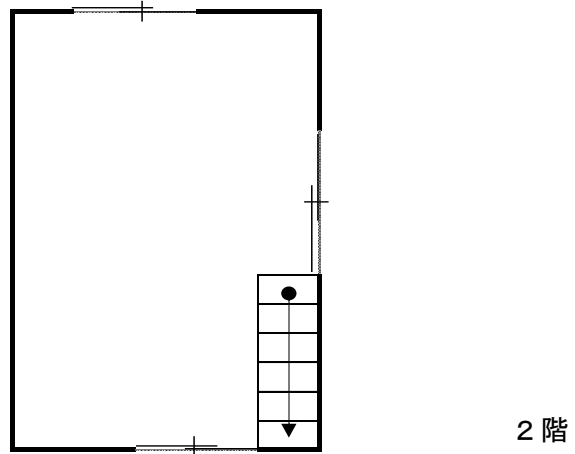
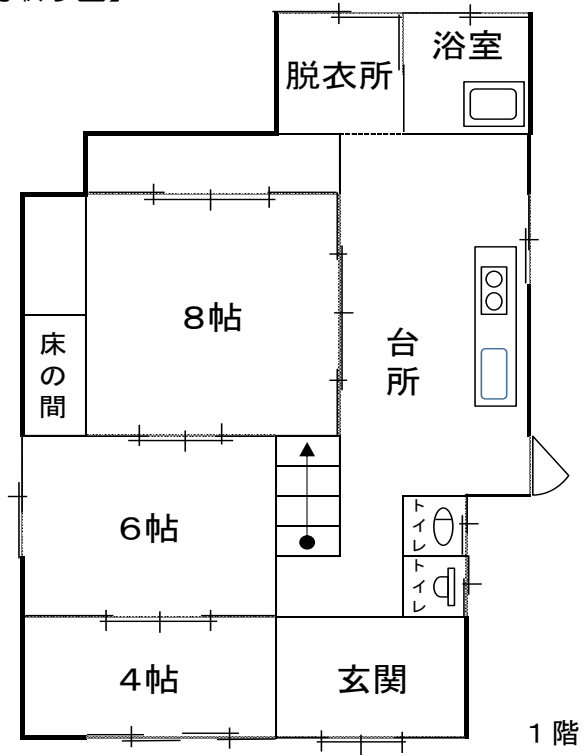


物 件 NO	105
所 在 地	入善町 野中 地内
行 政 区	野中 地区
構 造 ・ 階 数	木造2階建て
敷 地 面 積	約 353.71 m ² (107坪程度)
延 床 面 積	約 95.03 m ² (29坪程度)
築 年 数	50 年
空 き 家 に な っ た 時 期	平成 20 年
物 件 状 況	要修繕

最寄の公共施設等への距離	町役場	約 5.5 km
	あいの風とやま鉄道 入善駅	約 5.7 km
	JR 黒部宇奈月温泉駅	約 6.8 km
	入善スマートIC	約 3.1 km
	保育所 (ひばり野保育所)	約 1.7 km
	小学校 (ひばり野小学校)	約 1.7 km
	中学校 (入善中学校)	約 5.0 km
	スーパー (パル入善店)	約 4.9 km
	コンビニ (0-11入善舟見店)	約 1.6 km
	病院 (野島医院)	約 3.0 km

台 所 設 備	有
浴 室	有
ト イ レ	簡易水洗
上 水 道	水道
下 水 道	未接続
ガ ス	プロパンガス
駐 車 場	2台
車 庫	1台
備 考	希望売買価格：300万円

【間取り図】



※現状と異なる
場合もありますが、
ご了承下さい。

【内観写真】

(外観)

