

売

【物件写真】



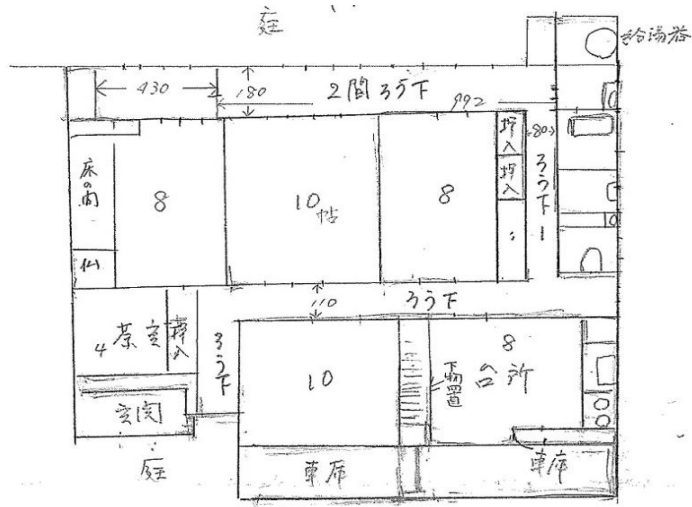
| | |
|-----------------|----------------------------|
| 物 件 NO | 130 |
| 所 在 地 | 入善町 入膳 地内 |
| 行 政 区 | 入善 地区 |
| 構 造 ・ 階 数 | 木造2階建て |
| 敷 地 面 積 | 約 370.25㎡ (112坪程度) |
| 延 床 面 積 | 約 313.04 ㎡ (95坪程度 部屋数等：7K) |
| 築 年 数 | 60年 |
| 空 家 に な っ た 時 期 | 平成 29 年 |
| 物 件 状 況 | 要修繕 |

| | | |
|--------------|-----------------------|-----------|
| 最寄の公共施設等への距離 | 町役場 | 約 1.2 km |
| | あいの風とやま鉄道 入善駅 | 約 0.3 km |
| | JR 黒部宇奈月温泉駅 | 約 10.7 km |
| | 入善スマートIC | 約 3.4 km |
| | 保育所 (にゅうぜん保育所) | 約 0.9 km |
| | 小学校 (入善小学校) | 約 1.0 km |
| | 中学校 (入善中学校) | 約 0.8 km |
| | スーパー (パロー入善店) | 約 1.6 km |
| | コンビニ (ファミリーマート入善高校前店) | 約 1.1 km |
| | 病院 (米澤医院) | 約 0.2 km |

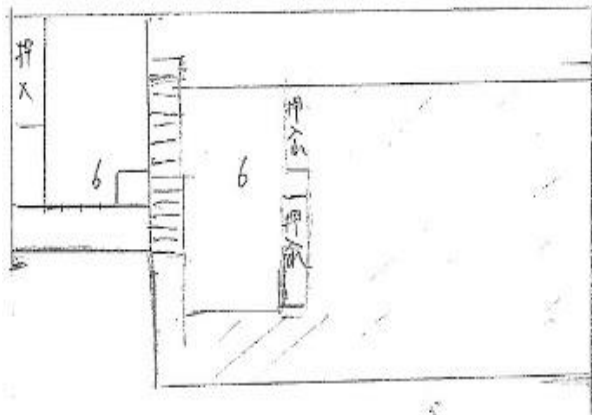
| | |
|---------|--------------|
| 台 所 設 備 | 有 |
| 浴 室 | 有 |
| ト イ レ | 水洗 |
| 上 水 道 | 水道 |
| 下 水 道 | 未接続 |
| ガ ス | プロパン |
| 駐 車 場 | 1台 |
| 車 庫 | 3台 |
| 備 考 | 希望売買価格：400万円 |

【間取り図】

1階



2階



※現状と異なる
場合もありますが、
ご了承下さい。

【内観写真】

(玄関)



(1階和室)



(洋室)



(台所)



(浴室)



(脱衣所)



(トイレ)



(トイレ)



(2階和室)

