

貸

【物件写真】



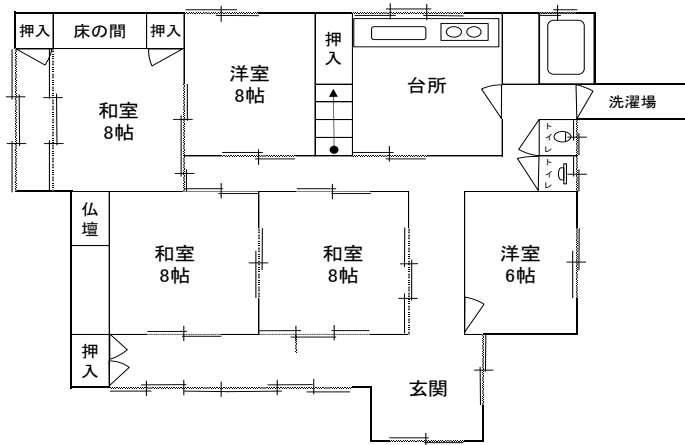
物件 NO	139
所在地	入善町 櫛山 地内
行政区	櫛山 地区
構造・階数	木造2階建て
敷地面積	約 526.25㎡ (159坪程度)
延床面積	約 326.25㎡ (99坪程度 部屋数等：8LDK)
築年数	35年
空き家になった時期	令和元年9月
物件状況	即入居

最寄の公共施設等への距離	町役場	約 2.2 km
	あいの風とやま鉄道 入善駅	約 2.1 km
	JR 黒部宇奈月温泉駅	約 11.0 km
	入善スマートIC	約 4.2 km
	保育所 (櫛山保育所)	約 3.5 km
	小学校 (桃李小学校)	約 0.6 km
	中学校 (入善中学校)	約 3.5 km
	スーパー (大阪屋ショップ入善)	約 2.3 km
	コンビニ (セブンイレブン入善櫛山店)	約 0.5 km
	病院 (すみれ内科クリニック)	約 1.8 km

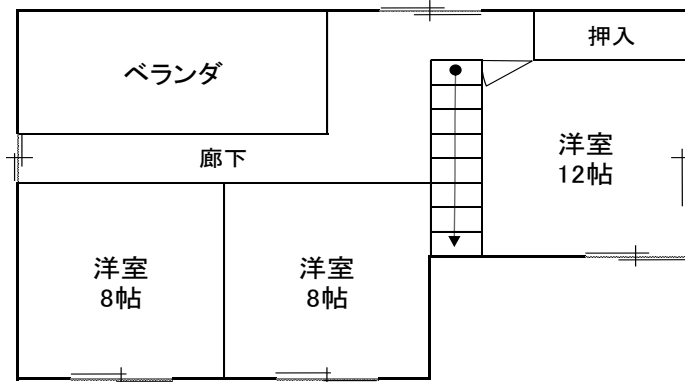
台所設備	有
浴室	有
トイレ	水洗
上水道	水道
下水道	接続
ガス	
駐車場	1台
車庫	
備考	希望賃貸価格：43,000円/月 (水道代込)

【間取り図】

1階



2階



※現状と異なる
場合もありますが、
ご了承下さい。

【内観写真】

(台所)



(浴室)



(2階洋室)



(1階和室)



(1階廊下)



(トイレ)

