

【物件写真】



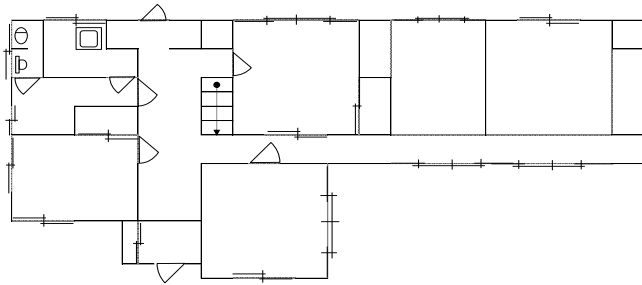
物件 NO	160
所在地	入善町 東狐 地内
行政区	飯野 地区
構造・階数	木造2階建て
敷地面積	約475.75㎡ (144坪程度)
延床面積	約143.79㎡ (43坪程度)
築年数	50年
空き家になった時期	平成30年
物件状況	要修繕

最寄の公共施設等への距離	町役場	約 5.3 km
	あいの風とやま鉄道 西入善駅	約 1.4 km
	JR 黒部宇奈月温泉駅	約 7.1 km
	I黒部IC	約 6.5 km
	保育所 (いいの保育所)	約 0.5 km
	小学校 (飯野小学校)	約 0.4 km
	中学校 (入善西中学校)	約 4.1 km
	スーパー (アルビス入善店)	約 4.7 km
	コンビニ (ローソン入善上飯野店)	約 2.0 km
	病院 (川瀬医院)	約 2.4 km

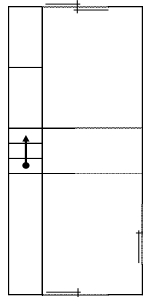
台所設備	有
浴室	有
トイレ	水洗
上水道	井戸
下水道	未接続
ガス	プロパン
駐車場	2台
車庫	1台
備考	希望売買価格：50万円

【間取り図】

(1階)



(2階)



※現状と異なる  
場合もありますが、  
ご了承下さい。

【内観写真】

(1階和室)



(1階リビング)



(2階和室)



(台所)



(浴室)



(トイレ)

