

売

【物件写真】

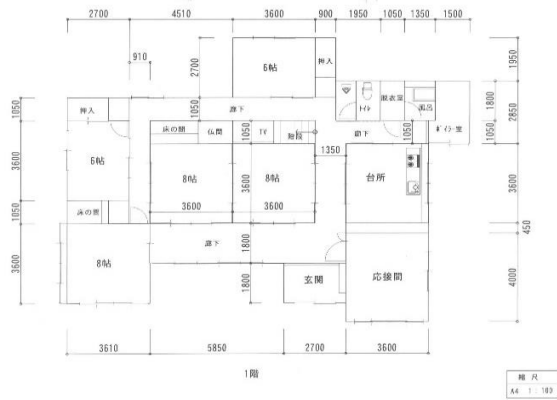


物件 NO	162
所在地	入善町 下山 地内
行政区	新屋 地区
構造・階数	木造2階建て
敷地面積	約1109.7㎡ (336坪程度)
延床面積	約220㎡ (67坪程度)
築年数	45年
空き家になった時期	平成24年
物件状況	即入居

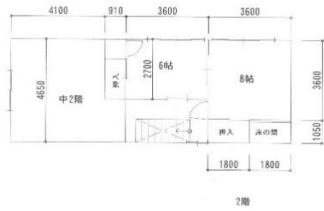
最寄の公共施設等への距離	町役場	約 6.2 km
	あいの風とやま鉄道 入善駅	約 6.6 km
	JR 黒部宇奈月温泉駅	約 6.6 km
	入善スマートIC	約 4.1 km
	保育所 (こあら保育所)	約 2.6 km
	小学校 (黒東小学校)	約 2.6 km
	中学校 (入善西中学校)	約 6.5 km
	スーパー (バロー入善店)	約 6.1 km
	コンビニ (ローソン入善舟見店)	約 2.3 km
	病院 (野島医院)	約 3.6 km

台所設備	有
浴室	有
トイレ	水洗
上水道	水道
下水道	接続
ガス	プロパン
駐車場	4~5台
車庫	1台
備考	希望売買価格：480万円 (納屋含む)

【間取り図】



縮尺
A4 1/183



縮尺
A4 1/183

※現状と異なる
場合もありますが、
ご了承下さい。

【内観写真】

(和室)



(洋室)



(台所)



(浴室)



(トイレ)



(廊下)

