

売賃

【物件写真】

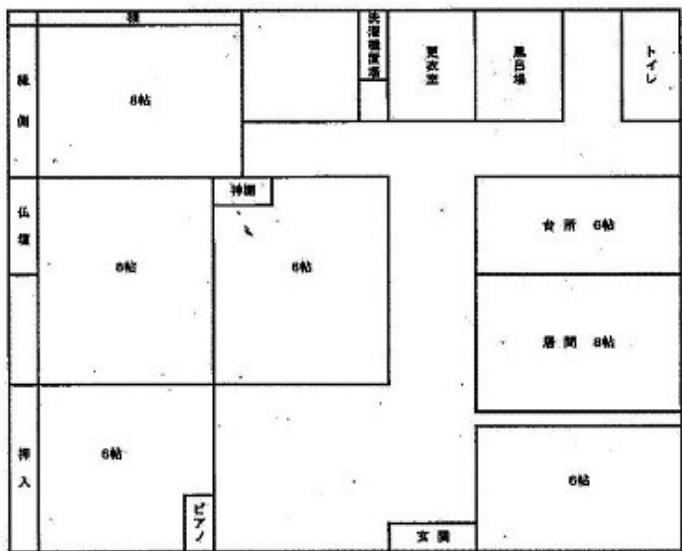


物 件 NO	17
所 在 地	入善町 野中 地内
行 政 区	野中 地区
構 造 ・ 階 数	木造2階建て
敷 地 面 積	約 892 m ² (約270坪程度)
延 床 面 積	約 231m ² (約70坪程度)
築 年 数	36 年
空 き 家 に な っ た 時 期	平成 29 年 3 月
物 件 状 況	即入居

最寄の公共施設等への距離	町役場	約 5.8 km
	あいの風とやま鉄道 入善駅	約 6.5 km
	JR 黒部宇奈月温泉駅	約 8.0 km
	入善スマートIC	約 4.6 km
	保育所 (ひばり野保育所)	約 1.3 km
	小学校 (ひばり野小学校)	約 1.3 km
	中学校 (入善中学校)	約 6.1 km
	スーパー (大阪屋宇奈月店)	約 5.1 km
	コンビニ (ローソン入善舟見店)	約 1.2 km
	病院 (野島医院)	約 2.7 km

台 所 設 備	有
浴 室	有
ト イ レ	非水洗
上 水 道	水道
下 水 道	未接続
ガ ス	LPG
駐 車 場	2台
車 庫	無
備 考	2階は使用できません。(荷物 有) 賃貸の場合、家賃20,000円/月

【間取り図】



【内観写真】

(リビング)



(外観)



(台所)



(風呂)



(トイレ)



※現状と異なる
場合もありますが、
ご了承下さい。