

売

【物件写真】

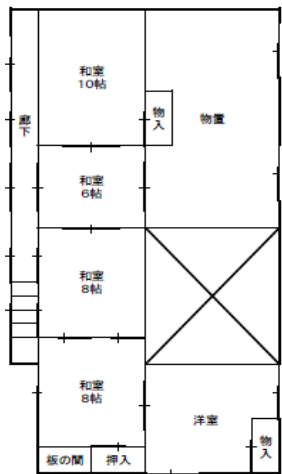


物 件 NO	73
所 在 地	入善町 舟見 地内
行 政 区	舟見 地区
構 造 ・ 階 数	木造2階建て
敷 地 面 積	約 928.92 m ² (281坪程度)
延 床 面 積	約 299.71 m ² (90坪程度 部屋数等：11DK)
築 年 数	100 年
空 き 家 に な っ た 時 期	平成 18 年
物 件 状 況	要修繕

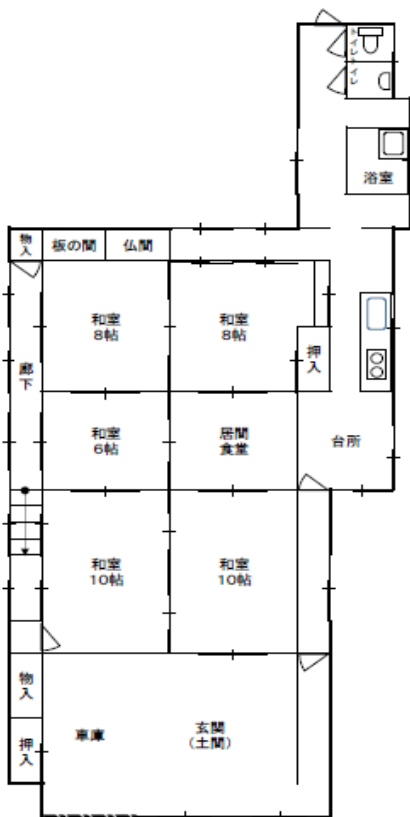
最寄の公共施設等への距離	町役場	約 8.2 km
	あいの風とやま鉄道 入善駅	約 8.6 km
	JR 黒部宇奈月温泉駅	約 8.1 km
	入善スマートIC	約 6.7 km
	保育所 (ひばり野保育所)	約 1.3 km
	小学校 (ひばり野小学校)	約 1.3 km
	中学校 (入善中学校)	約 8.3 km
	スーパー (大阪屋ヨック 宇奈月店)	約 5.2 km
	コンビニ (0-11入善舟見店)	約 1.2 km
	病院 (野島医院)	約 0.5 km

台 所 設 備	有
浴 室	有
ト イ レ	非水洗
上 水 道	水道
下 水 道	未接続
ガ ス	プロパンガス
駐 車 場	2台
車 庫	1台
備 考	希望売買価格：200万円以下

【間取り図】



2階



1

※現状と異なる場合もありますが、ご了承下さい。

【内観写真】

(1F和室)



(2F和室、洋室1)



(2F和室、洋室2)



(洋室)



(台所)



(浴室)



(トイレ)

